

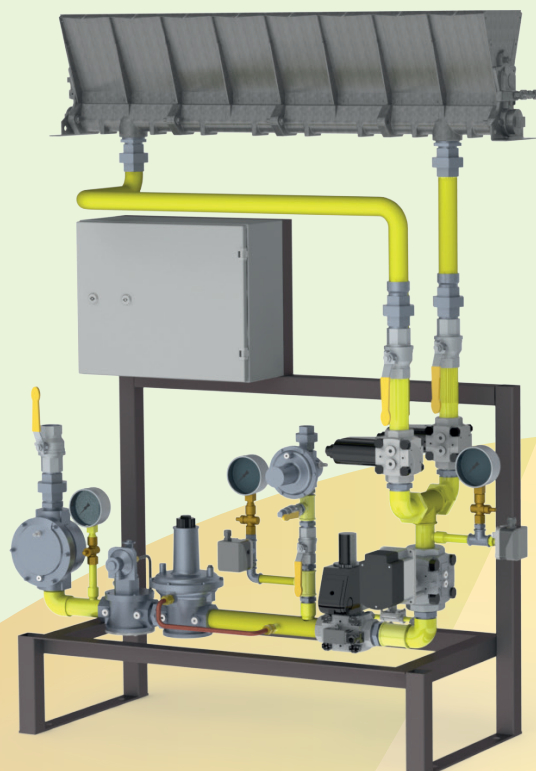
Горелки газовые для нагрева воздуха ТЕРМОКОНТУР, ТЕРМОПОТОК

Горелки ТЕРМОКОНТУР, ТЕРМОПОТОК предназначены для установки в воздухонагревателях, сушильных установках предприятий пищевой и сельскохозяйственной промышленности, окрасочно-сушильных камерах предприятий машино- и приборостроения, а также в других областях промышленности, где требуется интенсивный воздушный нагрев.

В качестве топлива используется природный газ, пропан, смеси пропана/бутана.

Особенности и преимущества

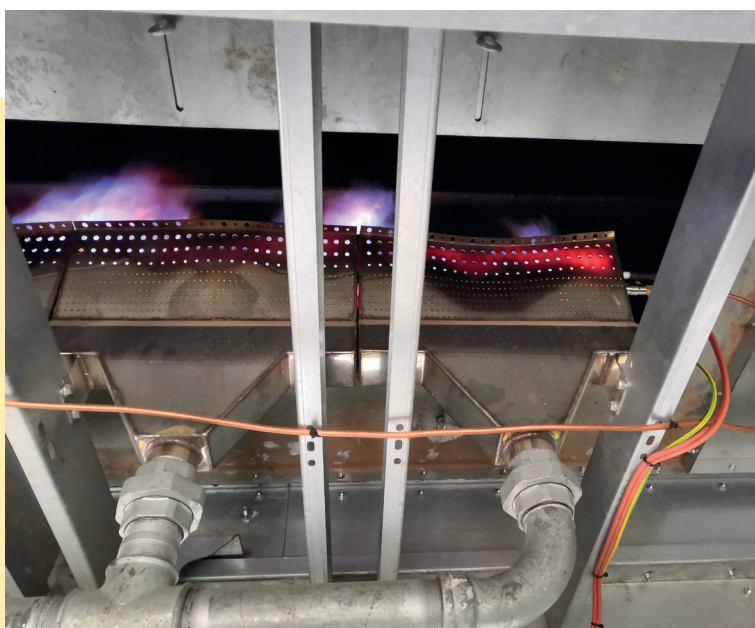
- Стабильная работа в широком диапазоне мощностей.
- Быстрое и интенсивное перемешивание продуктов горения с воздухом для технологического процесса способствует однородному распределению температуры.
- Устанавливаются непосредственно в воздушном канале, благодаря чему отсутствует необходимость в огнеупорной или специальной камере горения.
- Работа с постоянным расходом воздуха и переменным расходом газа обеспечивает гибкое регулирование процесса горения.



ТЕРМОКОНТУР

Горелки линейного типа, представляют собой конструкцию из чугунных или алюминиевых коллекторов и расходящихся воздушных крыльев из нержавеющей стали.

Сборка из прямых секций, тройников и крестовин позволяет получить любую необходимую конфигурацию.

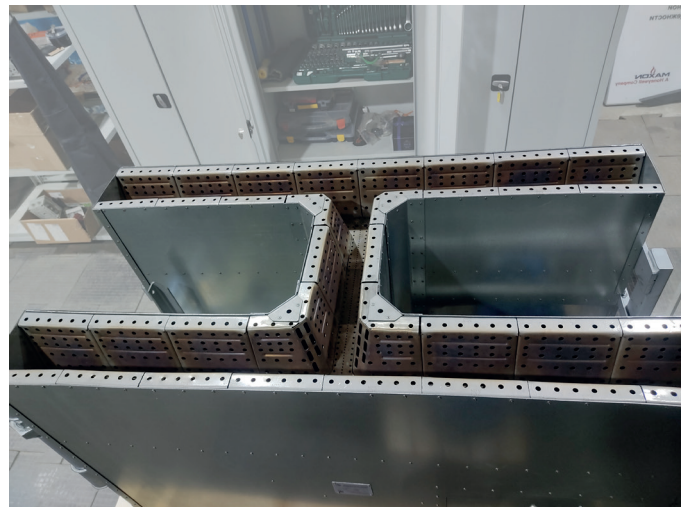
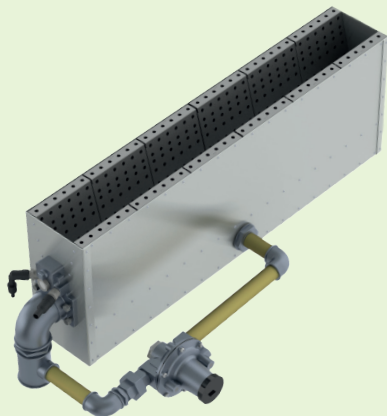


ТЕРМОПОТОК

Блочные горелки, оснащенные встроенным вентилятором воздуха на горение, установленном на стальном корпусе горелки. Подача воздуха необходимого объема и давления в горелку обеспечивает стабильную работу в широком диапазоне мощностей без установки профильной пластины вокруг горелки.

Для использования в системах рециркуляции воздуха горелка может быть оснащена выносным вентилятором .

Доступны базовые варианты исполнения и модели оснащенные системой автоматического управления процессом горения.



EAC

Горелки ТЕРМОКОНТУР, ТЕРМОПОТОК сертифицированы на соответствие требованиям ТР ЕАЭС 010/2011 «О безопасности машин и оборудования» (схема декларирования 5д для применения на опасных производственных объектах) и ТР ТС 016/2011 «О безопасности аппаратов работающих на газообразном топливе» (блочные горелки).